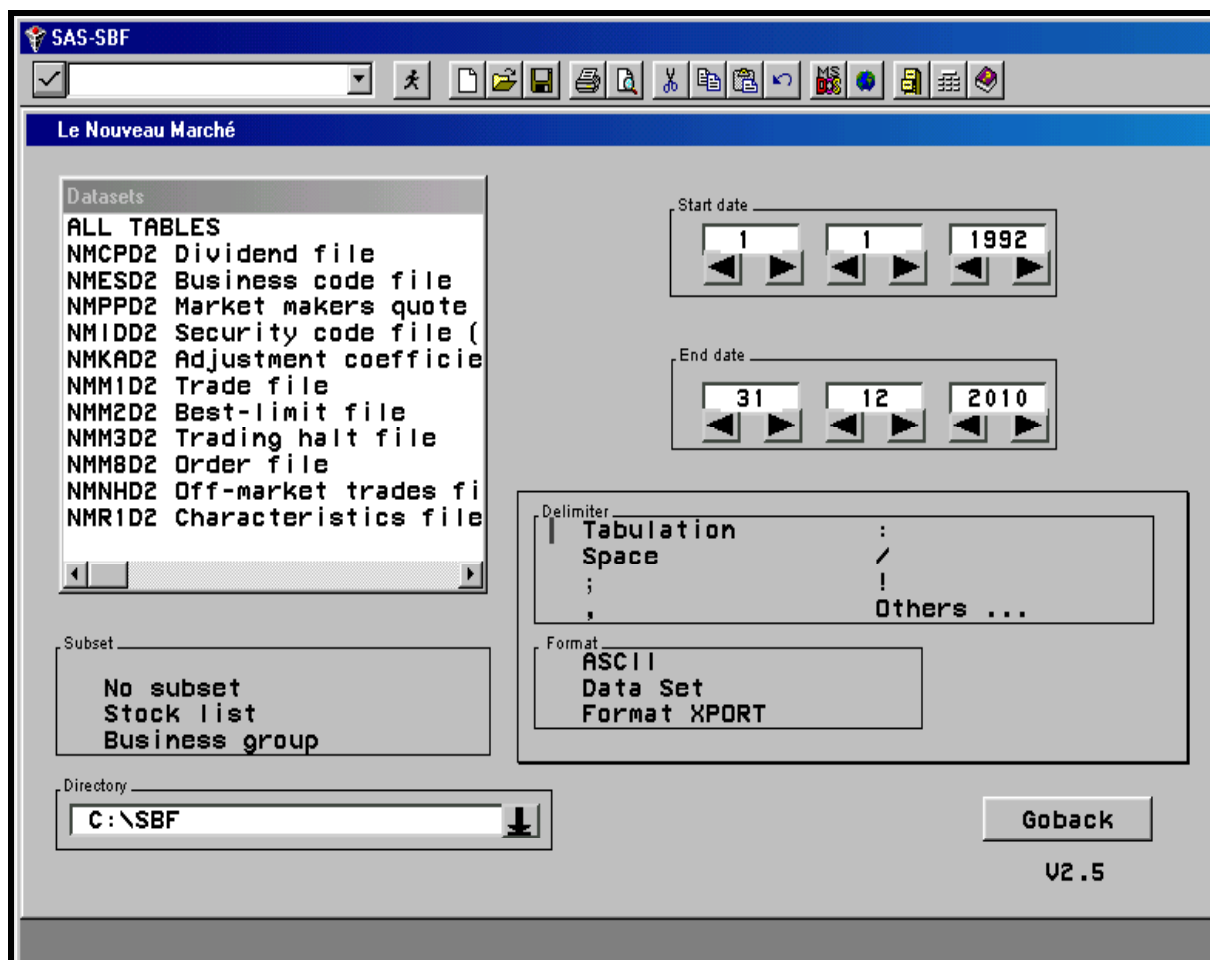


**EXEMPLE N°2 : L'EXTRACTION D'UNE SERIE DE DONNEES  
RELATIVE A UNE ACTION OU A UN INDICE-ACTION  
COTE SUR LE NOUVEAU MARCHE  
A PARTIR DU DISQUE DUR**

Dans la fenêtre ci-dessous du nouveau marché qui apparaît à l'écran, vous pouvez sélectionner les séries de données à partir d'un nombre restreint de fichiers-tables (dividendes, codes, ...) car une première sélection par marché de négociation a déjà été implicitement opérée à l'étape précédente.



L'extraction d'une ou de plusieurs séries de données « Actions » du nouveau marché s'effectue en indiquant successivement :

1. en haut à gauche, les séries de données à extraire des fichiers-tables (Datasets)
2. au milieu à gauche, le critère d'extraction (Subset) permettant de sélectionner ou non les actions et les indices-actions. Deux critères d'extraction sont ici à votre disposition. Les actions et les indices-actions peuvent être sélectionnés sur la base de la liste des titres individuels répertoriés sur le nouveau marché (Stock list) ou sur la base de leur secteur d'activité (Business Group).
3. en bas à gauche, le répertoire de destination où seront stockées les séries de données.
4. en haut à droite, la date initiale (année, mois, jour) et la date finale (année, mois, jour) correspondant à la période d'extraction des données.
5. au milieu à droite, le type de séparateur (tabulation, espace, point-virgule, virgule, deux points, barre, point d'exclamation, ...) à insérer entre les divers champs si vous avez sélectionné auparavant l'option Ascii.
6. en bas à droite, le type de format d'enregistrement des séries de données à extraire. L'option Ascii donne ainsi naissance à des fichiers-texte suffixés .txt (\*.txt) ; les options Data Set et Xport engendrent respectivement des fichiers Sas suffixés .sas (\*.sas) dans l'environnement PC et dans l'environnement IBM.

Une fois les données désirées sélectionnées, il vous suffit de cliquer sur le bouton « Export » apparu en fin de sélection. Les données sont alors enregistrées sur votre disque dur dans les fichiers-tables au format souhaité (Ascii ou Sas) et à l'endroit indiqué. Quand l'extraction est terminée, cliquez sur le bouton « Goback » dans la fenêtre ci-dessus puis sur le bouton « Goback » dans la fenêtre précédente.