

Classification – Structure des dépenses de l'Etat

Tableau des valeurs propres

Trace de la matrice: **11.00000**

| Numéro | Valeur propre | Pourcentage | Pourcentage cumulé |
|--------|---------------|-------------|--------------------|
| 1 | 4.974 | 45.2 | 45.2 |
| 2 | 2.050 | 18.6 | 63.9 |
| 3 | 1.290 | 11.7 | 75.6 |
| 4 | 0.994 | 9.0 | 84.6 |
| 5 | 0.708 | 6.4 | 91.0 |
| 6 | 0.558 | 5.1 | 96.1 |
| 7 | 0.205 | 1.9 | 98.0 |
| 8 | 0.125 | 1.1 | 99.1 |
| 9 | 0.062 | 0.6 | 99.7 |
| 10 | 0.035 | 0.3 | 100.0 |
| 11 | 0.000 | 0.0 | 100.0 |



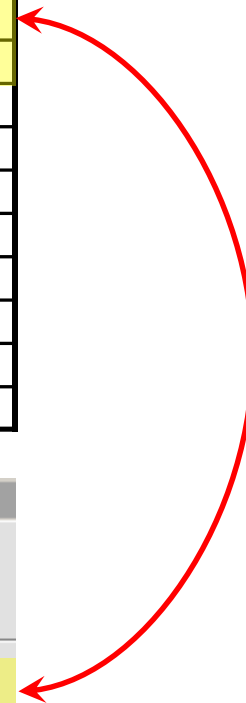
Classification sur facteurs

Choix de la méthode

Mixte (SEMIS) Hiérarchique (RECIP)

Paramètres de fonctionnement

Coordonnées utilisées pour l'agrégation Les premières



Classification – Structure des dépenses de l'Etat

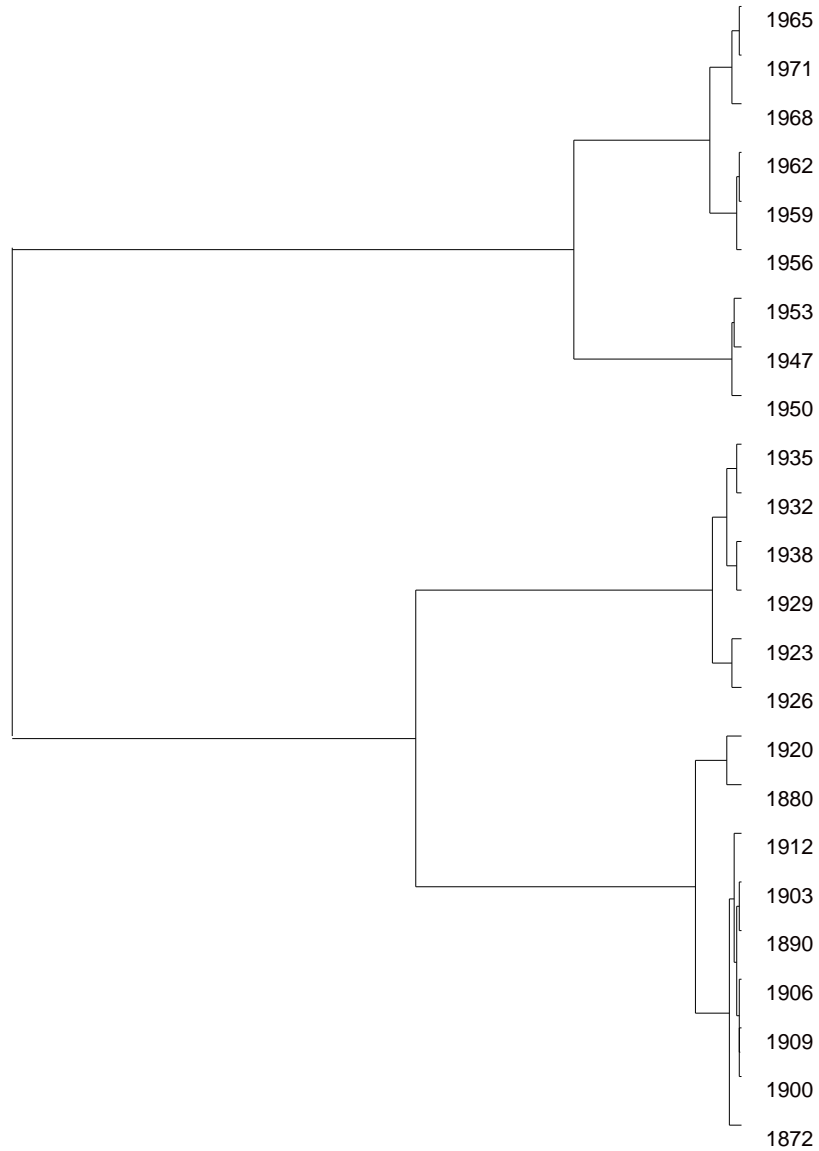
Cosinus carrés des individus actifs

| Identificateur | Distance à l'origine | Axe 1 | Axe 2 | Axe 3 | Axe 4 | Axe 5 | 1&2 | 1&3 | 1&4 |
|----------------|----------------------|-------|-------|-------|-------|-------|-------|-------|-------|
| 1938 | 6.606 | 0.025 | 0.272 | 0.112 | 0.517 | 0.001 | 0.297 | 0.408 | 0.926 |
| 1953 | 7.911 | 0.183 | 0.163 | 0.351 | 0.071 | 0.117 | 0.346 | 0.697 | 0.768 |
| 1950 | 22.461 | 0.250 | 0.211 | 0.162 | 0.317 | 0.002 | 0.461 | 0.623 | 0.941 |
| 1932 | 8.355 | 0.009 | 0.459 | 0.256 | 0.000 | 0.015 | 0.468 | 0.724 | 0.724 |
| 1872 | 18.123 | 0.466 | 0.058 | 0.136 | 0.012 | 0.232 | 0.524 | 0.660 | 0.672 |
| 1912 | 5.047 | 0.407 | 0.117 | 0.007 | 0.330 | 0.122 | 0.524 | 0.531 | 0.861 |
| 1920 | 10.431 | 0.440 | 0.088 | 0.294 | 0.107 | 0.038 | 0.528 | 0.822 | 0.929 |
| 1903 | 9.527 | 0.572 | 0.003 | 0.041 | 0.004 | 0.152 | 0.575 | 0.616 | 0.620 |
| 1929 | 7.533 | 0.182 | 0.446 | 0.049 | 0.180 | 0.063 | 0.628 | 0.677 | 0.857 |
| 1971 | 16.254 | 0.646 | 0.000 | 0.076 | 0.005 | 0.034 | 0.646 | 0.723 | 0.728 |
| 1947 | 9.509 | 0.123 | 0.534 | 0.171 | 0.005 | 0.014 | 0.656 | 0.827 | 0.833 |
| 1926 | 14.521 | 0.193 | 0.469 | 0.017 | 0.211 | 0.098 | 0.662 | 0.680 | 0.891 |
| 1900 | 6.976 | 0.605 | 0.081 | 0.145 | 0.039 | 0.037 | 0.686 | 0.832 | 0.871 |
| 1880 | 16.984 | 0.452 | 0.238 | 0.002 | 0.130 | 0.090 | 0.690 | 0.691 | 0.821 |
| 1968 | 20.010 | 0.680 | 0.011 | 0.262 | 0.004 | 0.011 | 0.691 | 0.953 | 0.957 |
| 1909 | 6.058 | 0.601 | 0.109 | 0.160 | 0.007 | 0.059 | 0.710 | 0.870 | 0.877 |
| 1965 | 13.632 | 0.727 | 0.007 | 0.148 | 0.043 | 0.063 | 0.734 | 0.881 | 0.924 |
| 1956 | 11.665 | 0.734 | 0.005 | 0.030 | 0.017 | 0.023 | 0.739 | 0.769 | 0.786 |
| 1959 | 9.559 | 0.754 | 0.002 | 0.000 | 0.051 | 0.153 | 0.757 | 0.757 | 0.808 |
| 1906 | 5.522 | 0.710 | 0.071 | 0.086 | 0.090 | 0.004 | 0.781 | 0.867 | 0.958 |
| 1923 | 12.214 | 0.107 | 0.681 | 0.061 | 0.016 | 0.025 | 0.788 | 0.849 | 0.865 |
| 1890 | 7.422 | 0.786 | 0.007 | 0.078 | 0.010 | 0.067 | 0.793 | 0.871 | 0.881 |
| 1935 | 7.152 | 0.061 | 0.738 | 0.061 | 0.012 | 0.095 | 0.799 | 0.861 | 0.873 |
| 1962 | 10.529 | 0.888 | 0.001 | 0.033 | 0.039 | 0.017 | 0.890 | 0.922 | 0.962 |

Classification – Structure des dépenses de l'Etat

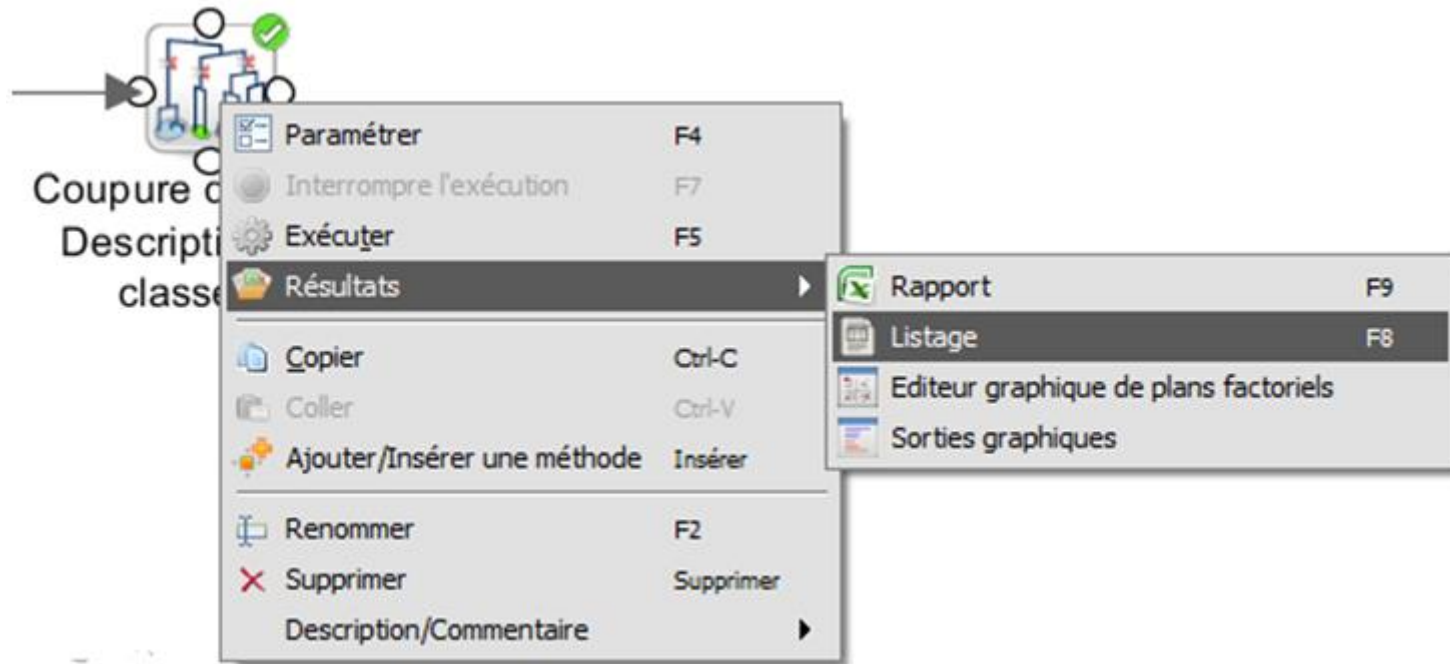
| Numéro | Ainé | Benjamin | Nb d'éléments terminaux du noeud | Poids du noeud | Indice de niveau |
|-----------------------------|------|----------|----------------------------------|----------------|------------------|
| 25 | 7 | 4 | 2 | 2.000 | 0.001 |
| 26 | 5 | 3 | 2 | 2.000 | 0.001 |
| 27 | 6 | 25 | 3 | 3.000 | 0.003 |
| 28 | 22 | 24 | 2 | 2.000 | 0.005 |
| 29 | 21 | 20 | 2 | 2.000 | 0.010 |
| 30 | 15 | 12 | 2 | 2.000 | 0.019 |
| 31 | 14 | 13 | 2 | 2.000 | 0.019 |
| 32 | 26 | 27 | 5 | 5.000 | 0.024 |
| 33 | 29 | 19 | 3 | 3.000 | 0.025 |
| 34 | 18 | 16 | 2 | 2.000 | 0.029 |
| 35 | 8 | 32 | 6 | 6.000 | 0.033 |
| 36 | 28 | 23 | 3 | 3.000 | 0.045 |
| 37 | 10 | 11 | 2 | 2.000 | 0.046 |
| 38 | 34 | 17 | 3 | 3.000 | 0.054 |
| 39 | 35 | 1 | 7 | 7.000 | 0.062 |
| 40 | 31 | 30 | 4 | 4.000 | 0.082 |
| 41 | 9 | 2 | 2 | 2.000 | 0.084 |
| 42 | 40 | 37 | 6 | 6.000 | 0.159 |
| 43 | 36 | 33 | 6 | 6.000 | 0.173 |
| 44 | 41 | 39 | 9 | 9.000 | 0.262 |
| 45 | 43 | 38 | 9 | 9.000 | 0.985 |
| 46 | 42 | 44 | 15 | 15.000 | 1.905 |
| 47 | 45 | 46 | 24 | 24.000 | 4.288 |
| Somme des indices de niveau | | | | | 8.314 |

Classification – Structure des dépenses de l'Etat



Classification hiérarchique directe (sur facteurs)

Classification – Structure des dépenses de l'Etat



Editeur de résultats - [unit_7.lst]

Fichier Edition Affichage Fenêtre ?

Listage

- Partition par coupure d'un arbre hiera
- Recherche des meilleures partitio
- Coupure 'a' de l'arbre en 4 classe
- Coupure 'b' de l'arbre en 5 classe
- Coupure 'c' de l'arbre en 7 classe
- Description de partition(s)

```

RECHERCHE DES MEILLEURES PARTITIONS
RECHERCHE DES PALIERS
-----+-----+-----+-----+
| PALIER | VALEUR DU |
| ENTRE | PALIER |
-----+-----+-----+
| 44-- 45 | -559.22 | ***** |
| 43-- 44 | -136.10 | ***** |
| 41-- 42 | -91.67 | ***** |
-----+-----+-----+
LISTE DES 3 MEILLEURE(S) PARTITION(S) ENTRE 3 ET 10 CLASSES
1 - PARTITION EN 4 CLASSES
2 - PARTITION EN 5 CLASSES
3 - PARTITION EN 7 CLASSES
    
```

Classification – Structure des dépenses de l'Etat

CONSOLIDATION DE LA PARTITION AUTOUR DES 4 CENTRES DE CLASSES, REALISEE PAR 10 ITERATIONS A CENTRES MOBILES
PROGRESSION DE L'INERTIE INTER-CLASSES

| ITERATION | I.TOTALE | I.INTER | QUOTIENT |
|-----------|----------|---------|----------|
| 0 | 8.31358 | 7.17775 | 0.86338 |
| 1 | 8.31359 | 7.17775 | 0.86338 |
| 2 | 8.31359 | 7.17775 | 0.86338 |

ARRET APRES L'ITERATION 2 L'ACCROISSEMENT DE L'INERTIE INTER-CLASSES PAR RAPPORT A L'ITERATION PRECEDENTE N'EST QUE DE 0.000 %.

DECOMPOSITION DE L'INERTIE CALCULEE SUR 3 AXES.

| INERTIES | INERTIES | | EFFECTIFS | | POIDS | | DISTANCES | |
|---------------|---------------|---------------|-----------|-------|-------|-------|-----------|---------|
| | AVANT | APRES | AVANT | APRES | AVANT | APRES | AVANT | APRES |
| INTER-CLASSES | 7.1778 | 7.1778 | | | | | | |
| INTRA-CLASSE | | | | | | | | |
| CLASSE 1 / 4 | 0.4693 | 0.4693 | 9 | 9 | 9.00 | 9.00 | 5.7646 | 5.7646 |
| CLASSE 2 / 4 | 0.3252 | 0.3252 | 6 | 6 | 6.00 | 6.00 | 5.4062 | 5.4062 |
| CLASSE 3 / 4 | 0.0832 | 0.0832 | 3 | 3 | 3.00 | 3.00 | 8.4608 | 8.4608 |
| CLASSE 4 / 4 | 0.2581 | 0.2581 | 6 | 6 | 6.00 | 6.00 | 10.4276 | 10.4276 |
| TOTALE | 8.3136 | 8.3136 | | | | | | |

**Cf. exemple
Dentifrice**

QUOTIENT (INERTIE INTER / INERTIE TOTALE) : AVANT ... 0.8634
APRES ... 0.8634

COORDONNEES ET VALEURS-TEST APRES CONSOLIDATION

AXES 1 A 3

| IDEN - LIBELLE | CLASSES | EFF. | P.ABS | VALEURS-TEST | | | | | COORDONNEES | | | | | DISTO. |
|-------------------------------------|---------|------|-------|--------------|------|------|-----|-----|-------------|-------|-------|------|------|--------|
| | | | | 1 | 2 | 3 | 0 | 0 | 1 | 2 | 3 | 0 | 0 | |
| Coupure 'a' de l'arbre en 4 classes | | | | | | | | | | | | | | |
| aa1a - Classe 1 / 4 | | 9 | 9.00 | 3.7 | 2.1 | 1.4 | 0.0 | 0.0 | 2.22 | 0.82 | 0.43 | 0.00 | 0.00 | 5.76 |
| aa2a - Classe 2 / 4 | | 6 | 6.00 | 0.7 | -4.2 | -1.6 | 0.0 | 0.0 | 0.58 | -2.15 | -0.66 | 0.00 | 0.00 | 5.41 |
| aa3a - Classe 3 / 4 | | 3 | 3.00 | -1.3 | 2.3 | -2.6 | 0.0 | 0.0 | -1.55 | 1.86 | -1.62 | 0.00 | 0.00 | 8.46 |
| aa4a - Classe 4 / 4 | | 6 | 6.00 | -3.9 | 0.0 | 2.0 | 0.0 | 0.0 | -3.12 | 0.00 | 0.81 | 0.00 | 0.00 | 10.43 |

Classification – Structure des dépenses de l'Etat

Stabilité sur la « composition des classes » :

3 axes

LISTE DES 3 MEILLEURE(S) PARTITION(S) ENTRE 3 ET 10 CLASSES

1 - PARTITION EN 4 CLASSES

2 - PARTITION EN 5 CLASSES

3 - PARTITION EN 7 CLASSES

4 axes

LISTE DES 2 MEILLEURE(S) PARTITION(S) ENTRE 3 ET 10 CLASSES

1 - PARTITION EN 4 CLASSES

2 - PARTITION EN 9 CLASSES

5 axes

LISTE DES 3 MEILLEURE(S) PARTITION(S) ENTRE 3 ET 10 CLASSES

1 - PARTITION EN 4 CLASSES

2 - PARTITION EN 10 CLASSES

3 - PARTITION EN 5 CLASSES

Classification – Structure des dépenses de l'Etat

Stabilité sur la « composition des classes » :

3 axes

LISTE DES 3 MEILLEURE(S) PARTITION(S) ENTRE 3 ET 10 CLASSES

1 - PARTITION EN 4 CLASSES | (9, 6, 3, 6) | cg axe 1 : 2.22 0.58 -1.55 -3.12

2 - PARTITION EN 5 CLASSES

3 - PARTITION EN 7 CLASSES

4 axes

LISTE DES 2 MEILLEURE(S) PARTITION(S) ENTRE 3 ET 10 CLASSES

1 - PARTITION EN 4 CLASSES | (9, 6, 3, 6) | cg axe 1 : 2.22 0.58 -1.55 -3.12

2 - PARTITION EN 9 CLASSES

5 axes

LISTE DES 3 MEILLEURE(S) PARTITION(S) ENTRE 3 ET 10 CLASSES

1 - PARTITION EN 4 CLASSES | (9, 6, 3, 6) | cg axe 1 : 2.22 0.58 -1.55 -3.12

2 - PARTITION EN 10 CLASSES

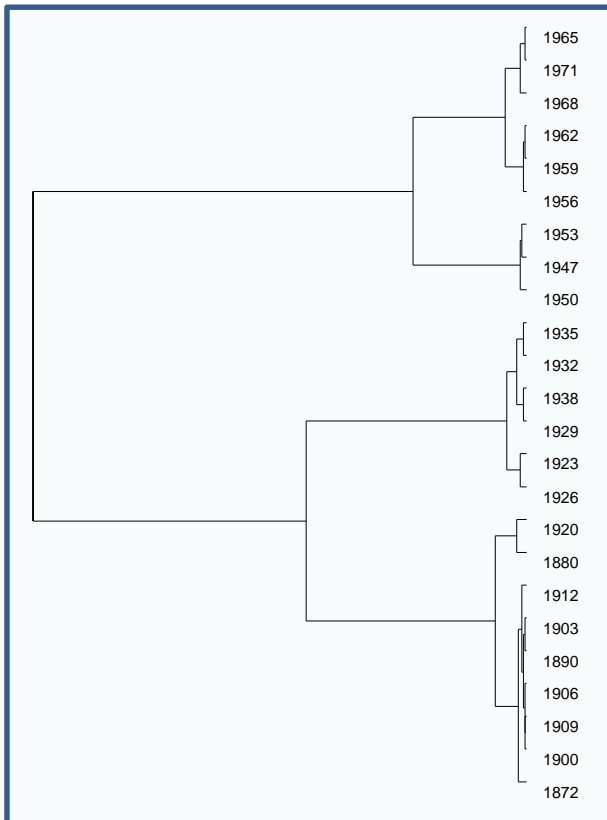
3 - PARTITION EN 5 CLASSES

Résumé des résultats de la classification des dépenses de l'Etat

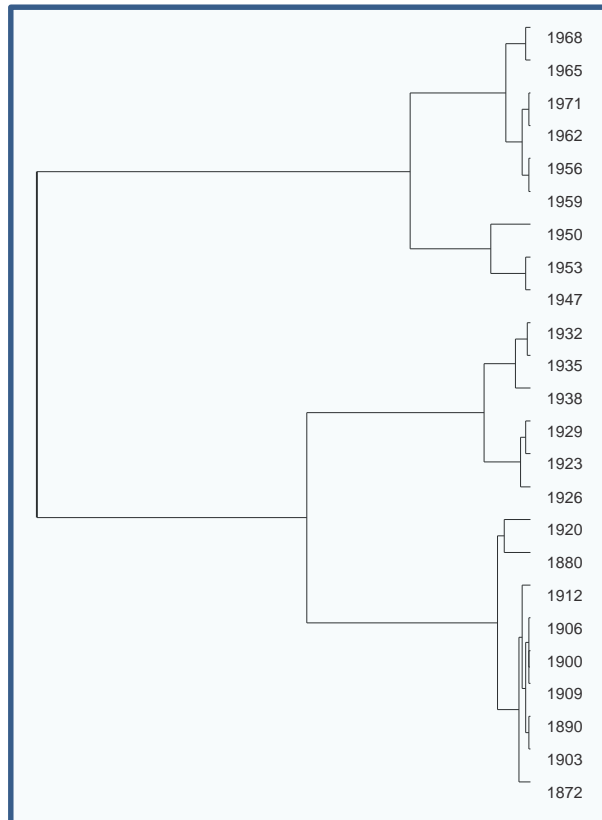
LISTE DES 3 MEILLEURE(S) PARTITION(S) ENTRE 3 ET 10 CLASSES

| Nb d'axes | Choix 1 | Choix 2 | Choix 3 |
|-----------|---------|---------|---------|
| 3 | 4 | 5 | 7 |
| 4 | 4 | 9 | |
| 5 | 4 | 10 | 5 |

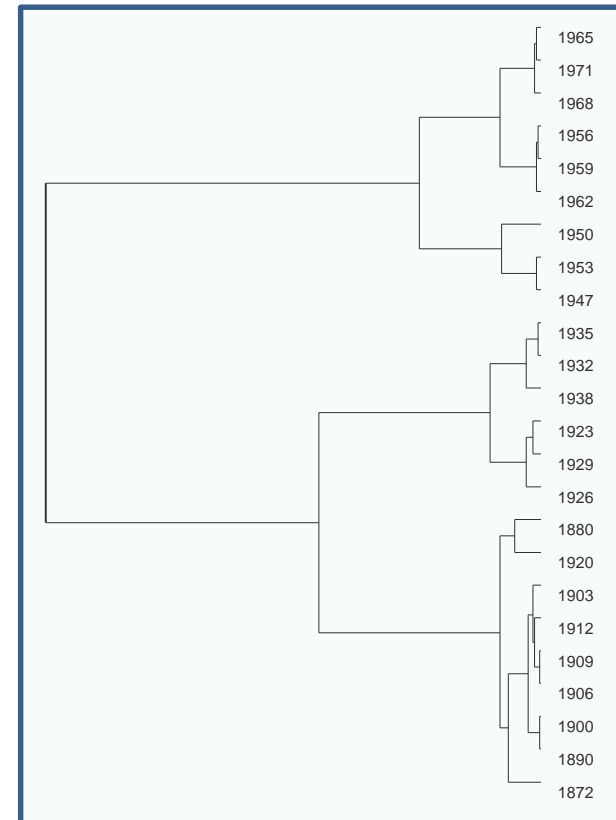
Classification hiérarchique directe (sur **3** facteurs)



Classification hiérarchique directe (sur **4** facteurs)



Classification hiérarchique directe (sur **5** facteurs)



Classification – Structure des dépenses de l'Etat



Nom commun [modifier | modifier le wikicode]

parangon \pa.vɑ̃.gɔ̃\ masculin

1. (Littéraire ou ironique) **Modèle** ; **archétype** ; **représentant** de.

- *Vous n'êtes pas une femme, vous êtes la femme ! Et, comme suprême parangon de grâces et de beauté, vous vous devez à l'admiration de tous.* — (Émile Colombey, *Ninon de Lenclos et sa cour*, Paris : Adolphe Delahays, 1858, p.117)

PARANGONS

CLASSE 1/ 4 EFFECTIF: 9

| RK | DISTANCE | IDENT. | RK | DISTANCE | IDENT. | RK | DISTANCE | IDENT. |
|----|----------|-------------|----|----------|--------|----|----------|--------|
| 1 | 0.15728 | 1906 | 2 | 0.35747 | 1900 | 3 | 0.39714 | 1909 |
| 4 | 0.47320 | 1903 | 5 | 0.49565 | 1890 | 6 | 0.67681 | 1912 |
| 7 | 1.80735 | 1872 | 8 | 2.09173 | 1880 | 9 | 4.80720 | 1920 |

CLASSE 2/ 4 EFFECTIF: 6

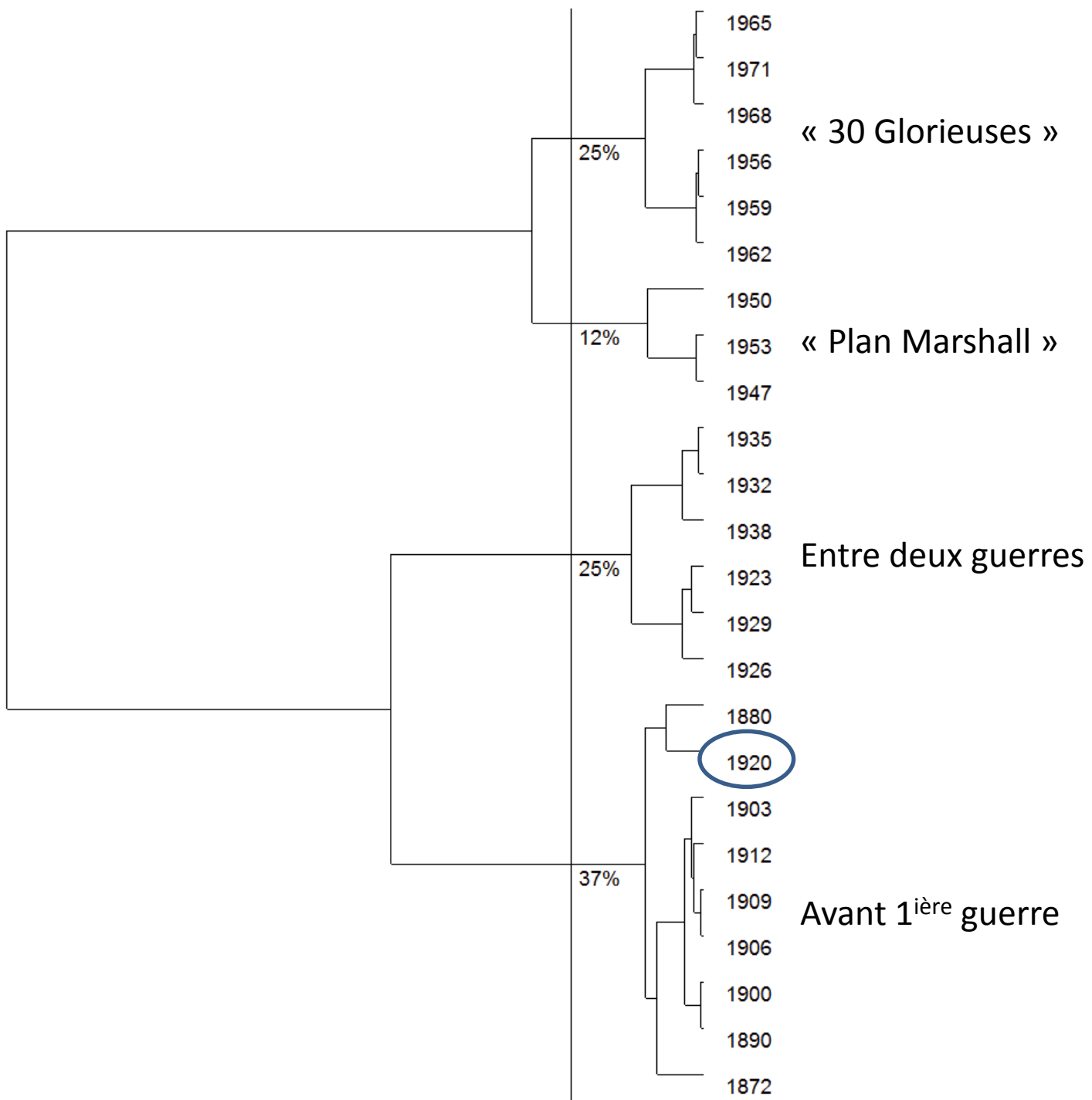
| RK | DISTANCE | IDENT. | RK | DISTANCE | IDENT. | RK | DISTANCE | IDENT. |
|----|----------|--------|----|----------|--------|----|----------|--------|
| 1 | 0.45871 | 1929 | 2 | 0.73208 | 1938 | 3 | 0.89767 | 1923 |
| 4 | 1.40040 | 1932 | 5 | 1.55543 | 1935 | 6 | 2.76055 | 1926 |

CLASSE 3/ 4 EFFECTIF: 3

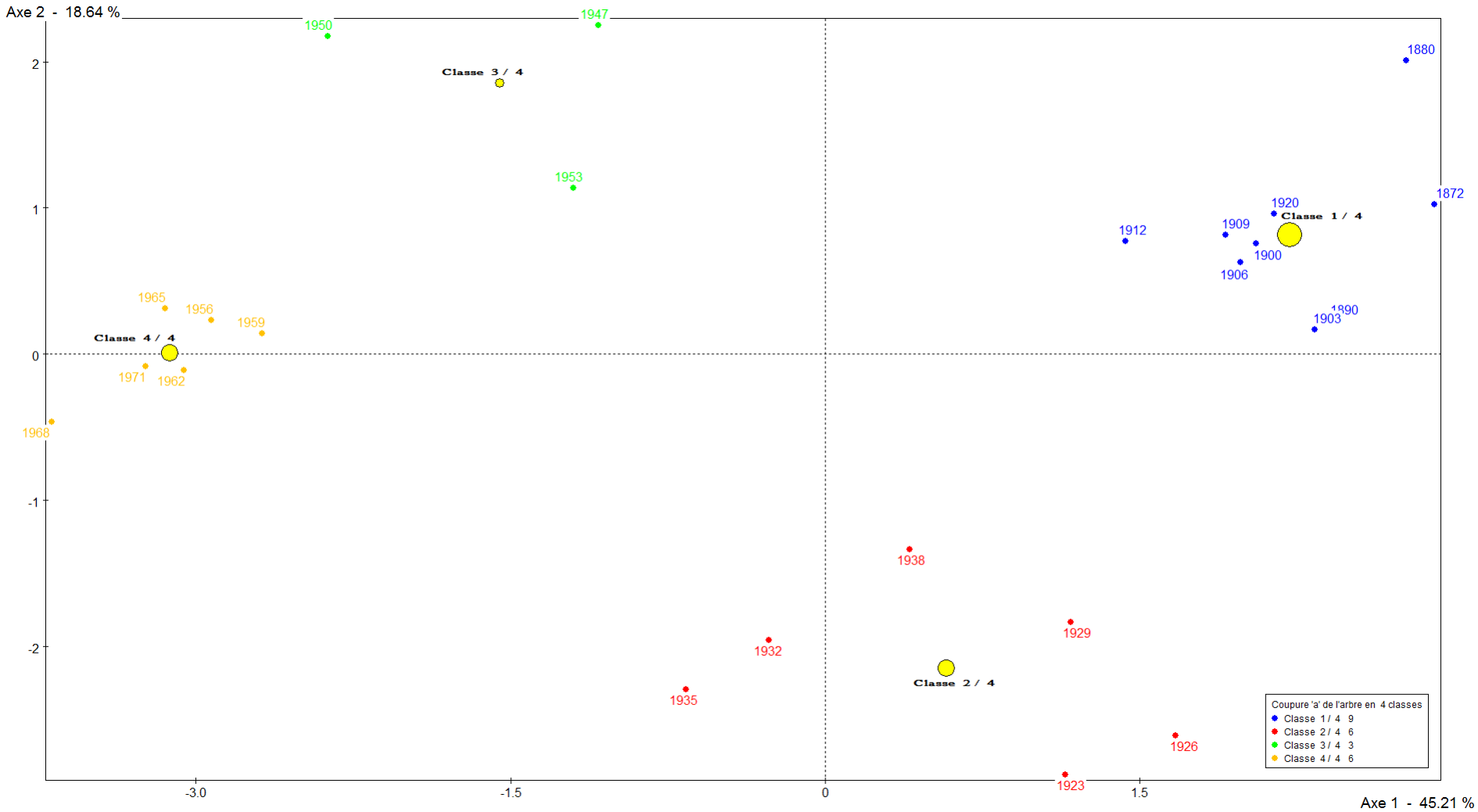
| RK | DISTANCE | IDENT. | RK | DISTANCE | IDENT. | RK | DISTANCE | IDENT. |
|----|----------|--------|----|----------|--------|----|----------|--------|
| 1 | 0.49605 | 1947 | 2 | 0.63992 | 1953 | 3 | 0.86030 | 1950 |

CLASSE 4/ 4 EFFECTIF: 6

| RK | DISTANCE | IDENT. | RK | DISTANCE | IDENT. | RK | DISTANCE | IDENT. |
|----|----------|--------|----|----------|--------|----|----------|--------|
| 1 | 0.06924 | 1962 | 2 | 0.11146 | 1971 | 3 | 0.45852 | 1965 |
| 4 | 0.76820 | 1959 | 5 | 2.07109 | 1956 | 6 | 2.71657 | 1968 |



Classification – Structure des dépenses de l'Etat



Classification – Structure des dépenses de l'Etat

Caractérisation par les variables continues des classes de la partition

Classe 1 / 4 (Poids = 9.00 Effectif = 9)

| Variables caractéristiques | Moyenne dans la classe | Moyenne générale | Ecart-type dans la classe | Ecart-type général | Valeur-Test | Probabilité |
|----------------------------|------------------------|------------------|---------------------------|--------------------|-------------|-------------|
| Défense | 36.067 | 30.229 | 4.906 | 7.307 | 2.968 | 0.002 |
| Divers | 1.944 | 1.183 | 0.779 | 1.026 | 2.756 | 0.003 |
| Dettes | 27.978 | 19.133 | 6.372 | 12.186 | 2.696 | 0.004 |
| Pouvoirs publics | 13.600 | 12.213 | 1.921 | 2.191 | 2.352 | 0.009 |
| Agriculture | 1.044 | 1.996 | 0.462 | 1.646 | -2.147 | 0.016 |
| Education | 6.600 | 9.938 | 2.552 | 5.214 | -2.378 | 0.009 |
| Logement | 1.011 | 3.958 | 0.649 | 4.182 | -2.618 | 0.004 |
| Commerce | 0.489 | 3.938 | 0.472 | 4.483 | -2.857 | 0.002 |
| Aides sociales | 1.789 | 4.817 | 1.228 | 3.409 | -3.300 | 0.000 |
| Anciens combattants | 0.211 | 4.275 | 0.597 | 4.155 | -3.634 | 0.000 |

Classe 2 / 4 (Poids = 6.00 Effectif = 6)

| Variables caractéristiques | Moyenne dans la classe | Moyenne générale | Ecart-type dans la classe | Ecart-type général | Valeur-Test | Probabilité |
|----------------------------|------------------------|------------------|---------------------------|--------------------|-------------|-------------|
| Anciens combattants | 10.417 | 4.275 | 2.319 | 4.155 | 4.093 | 0.000 |
| Pouvoirs publics | 9.600 | 12.213 | 1.069 | 2.191 | -3.301 | 0.000 |

Classe 3 / 4 (Poids = 3.00 Effectif = 3)

| Variables caractéristiques | Moyenne dans la classe | Moyenne générale | Ecart-type dans la classe | Ecart-type général | Valeur-Test | Probabilité |
|----------------------------|------------------------|------------------|---------------------------|--------------------|-------------|-------------|
| Logement | 11.833 | 3.958 | 3.353 | 4.182 | 3.413 | 0.000 |
| Commerce | 11.167 | 3.938 | 3.965 | 4.483 | 2.923 | 0.002 |
| Dettes | 4.667 | 19.133 | 0.411 | 12.186 | -2.152 | 0.016 |

Classe 4 / 4 (Poids = 6.00 Effectif = 6)

| Variables caractéristiques | Moyenne dans la classe | Moyenne générale | Ecart-type dans la classe | Ecart-type général | Valeur-Test | Probabilité |
|----------------------------|------------------------|------------------|---------------------------|--------------------|-------------|-------------|
| Agriculture | 4.583 | 1.996 | 0.986 | 1.646 | 4.353 | 0.000 |
| Aides sociales | 9.800 | 4.817 | 1.200 | 3.409 | 4.048 | 0.000 |
| Education | 16.983 | 9.938 | 4.970 | 5.214 | 3.741 | 0.000 |
| Commerce | 8.250 | 3.938 | 1.039 | 4.483 | 2.663 | 0.004 |
| Défense | 22.967 | 30.229 | 3.656 | 7.307 | -2.752 | 0.003 |
| Dettes | 5.867 | 19.133 | 1.449 | 12.186 | -3.014 | 0.001 |