

Vocabulaire

Gestion de la production
(et des opérations)

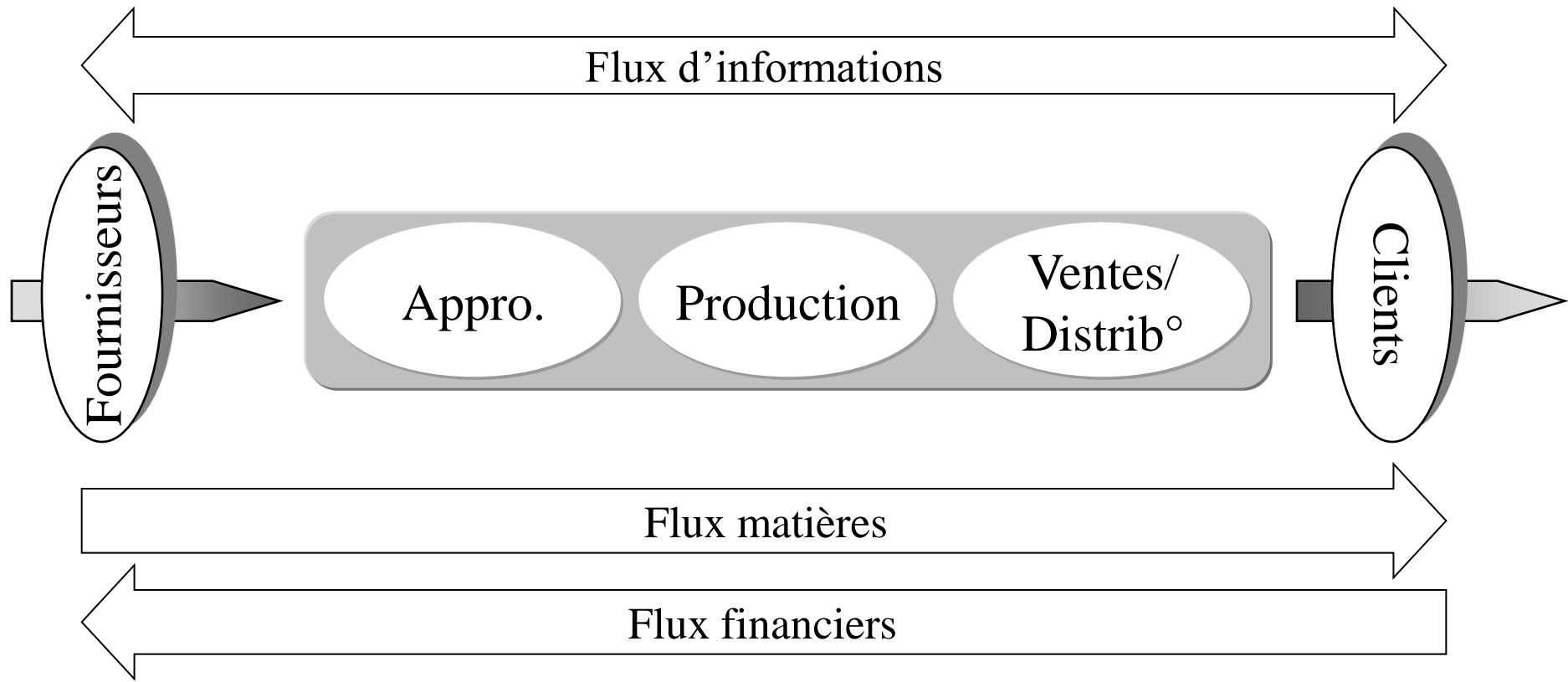
Logistique

Supply Chain Management

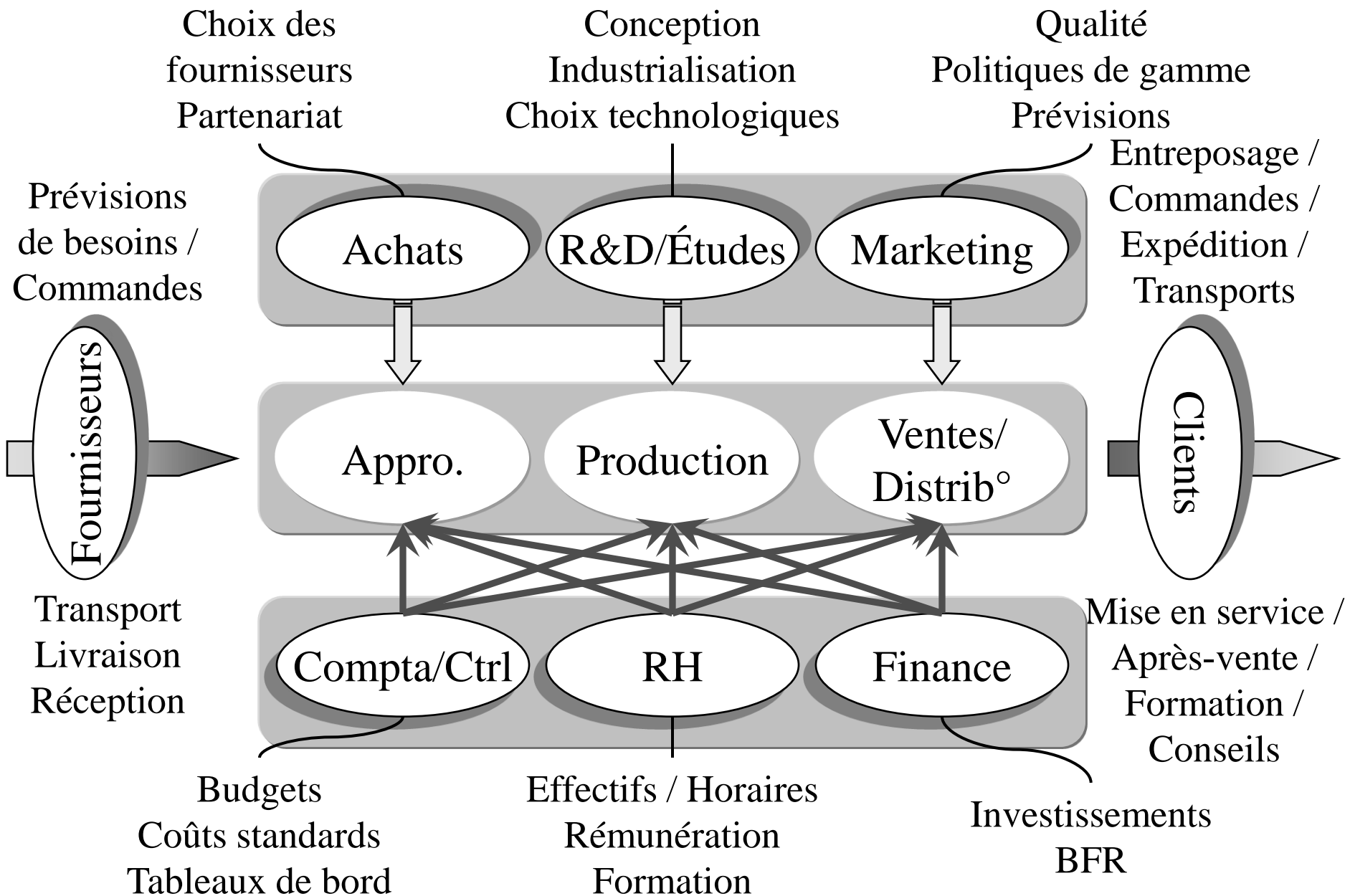
Management industriel

Stratégie industrielle

Amateurs talk about strategy, dilettantes talk about tactics,
and professionals talk about logistics.



Relations entre les fonctions de l'entreprise



Organigramme Fonctionnel du Groupe PSA

(1 novembre 2014)

DIRECTOIRE

Président du Directoire
Carlos TAVARES

Finance
Jean-Baptiste CHASSELOUP de CHATILLON

Chine et ASEAN
Grégoire OLIVIER

Moyen-Orient et Afrique
Jean-Christophe QUÉMARD

COMITÉ EXÉCUTIF

Marque Peugeot
Maxime PICAT

Marque Citroën
Linda JACKSON

Marque DS
Yves BONNEFONT

Europe
Denis MARTIN

Amérique latine
Carlos GOMES

Eurasie
Christophe BERGERAND

Inde-Pacifique
Emmanuel DELAY

Programmes et Stratégie
Patrice LUCAS

Recherche et Développement
Gilles Le BORGNE

Industrie et Chaîne logistique
Yann VINCENT

Achats
Yannick BÉZARD

Ressources Humaines
Philippe DORGE

Secrétariat Général
Olivier BOURGES

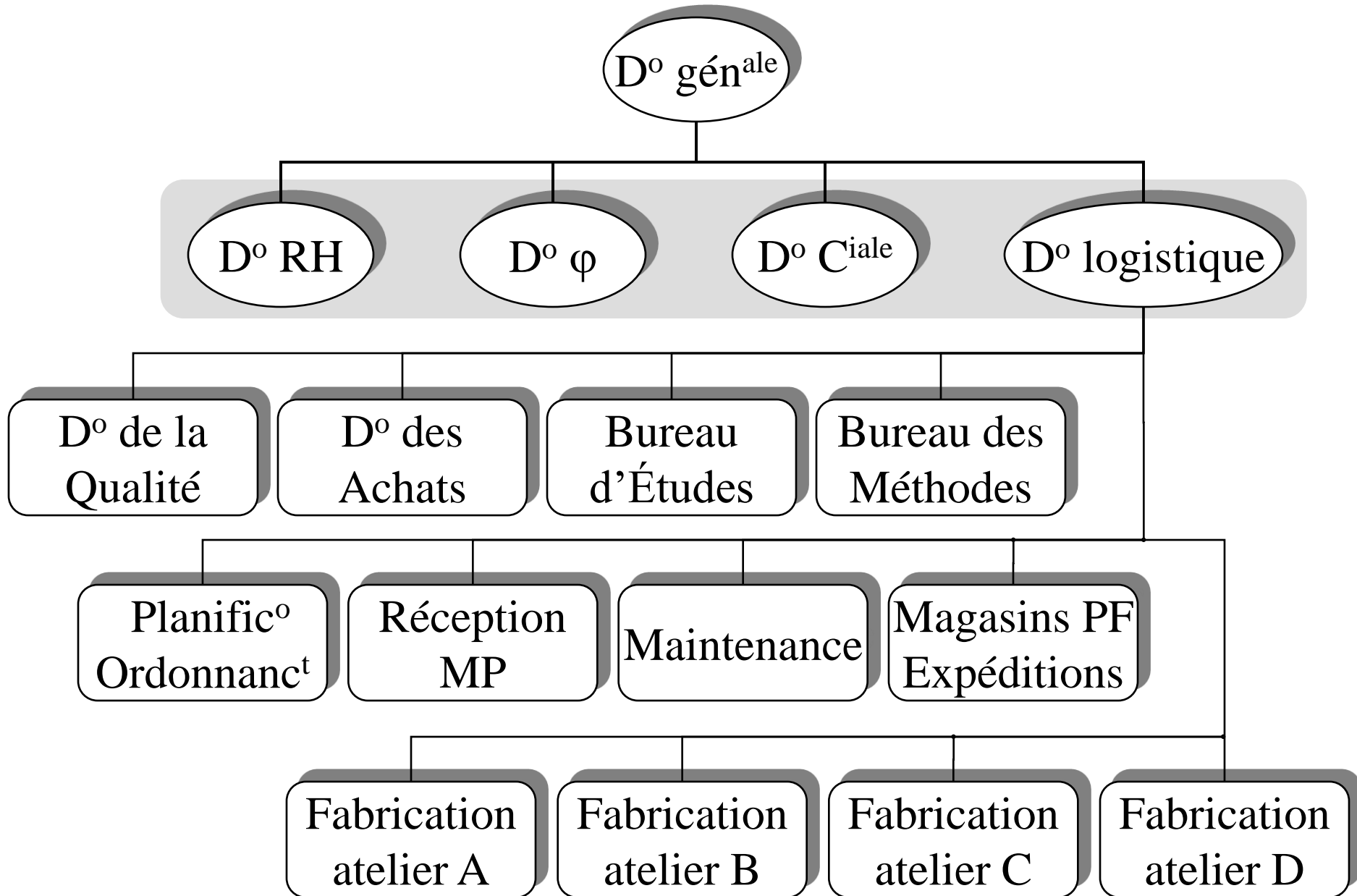
DIRECTEURS RATTACHÉS AU PRÉSIDENT DU DIRECTOIRE

Communication
Bertrand BLAISE

Qualité
Philippe PELLETIER

Style
Jean-Pierre PLOUÉ

Organigramme d'une entreprise industrielle



Renault - TechnoCentre

<http://www.journaldunet.com/management/diaporama/renault-technocentre/1.shtml>

TECHNOCENTRE



DATE DE CRÉATION

1998

ACTIVITÉ

La conception et le développement des véhicules des gammes des marques Renault, Dacia et Renault Samsung Motors.

EFFECTIFS

- 9 903 salariés au 31 décembre 2014
- 61 nationalités
- 20,5% femmes
- 58,6 % d'ingénieurs et cadres

SUPERFICIE

150 ha dont 228 066 m2 bâtiments

ADRESSE

Technocentre, 1 avenue du Golf – 78084 GUYANCOURT

CONTACT

Tél. accueil : +33 (0)1 76 85 22 22